



sinteco[®]

divisione impianti

setto
ESTRUSIONE PLASTICHE

EXTRUSION PLASTICS PLANTS

IMPIANTI ESTRUSIONE MATERIE PLASTICHE

EXTRUSION PLANTS FOR PLASTIC MATERIALS

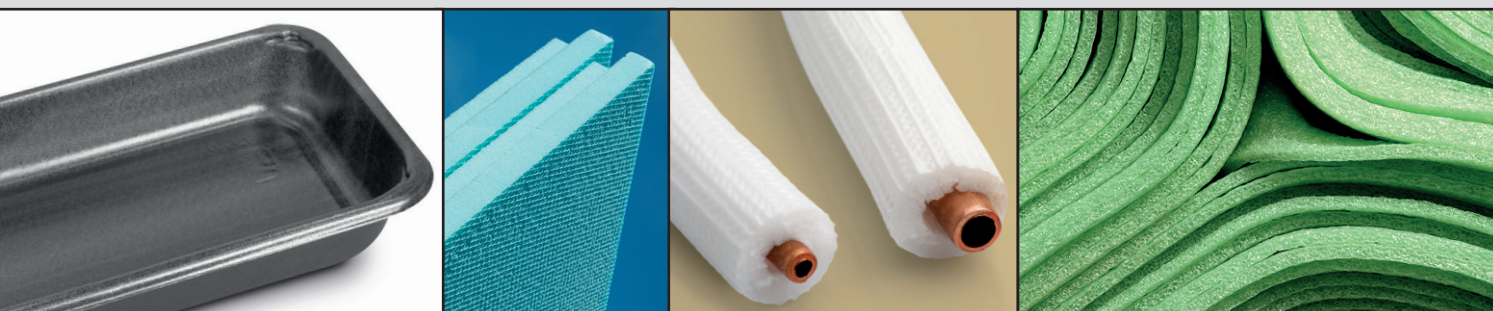
IMPIANTI PER GAS ESPANDENTI
BLOWING AGENTS GAS PLANTS

IMPIANTI ELETTRICI DI GESTIONE
ELECTRICAL PLANTS

IMPIANTI DI MESSA IN SICUREZZA PRODUZIONE
SAFETY CONTROL OF THE PRODUCTION AREA

Impianto per l'utilizzo di espandenti infiammabili e non infiammabili nel settore dell'estrusione materie plastiche come R152a - DME - Isobutano - SOLSTICE GBA (HFO) - GPL - R134a - HFC.

Plants for the use of flammable blowing agents in the extrusion plastic materials sector such as R152a - DME - Isobutane - SOLSTICE GBA (HFO) - LPG - R134a - HFC.



Dal 1990 Sinteco progetta e realizza in tutto il mondo impianti per l'utilizzo di espandenti infiammabili e non infiammabili nel settore dell'estrusione di materie plastiche espanse.

PS XPS PE XPE PP XPET

Since 1990, Sinteco designs and manufactures throughout the world plants for the use of Blowing Agents (flammable and not flammable) in the extrusion foamed plastic materials.

IMPIANTI PER GAS ESPANDENTI
BLOWING AGENTS GAS PLANTS

R152a - DME - ISOBUTANE - LPG - MIXTURE
SOLSTICE GBA(HFO) - R134a - HFC - HFO

Serbatoio a vista per Gas Espandenti infiammabili/non infiammabili e sistema travaso da bomboloni automatico.

StorageTank at sight for Blowing Agents (flammable or not flammable) and Automatic system for TonCylinders-Drums.





Serbatoio sotto suolo in box di cemento armato per gas espandenti infiammabili/non infiammabili.
StorageTank under-ground in concrete box for blowing agent gases (flammable or not flammable).

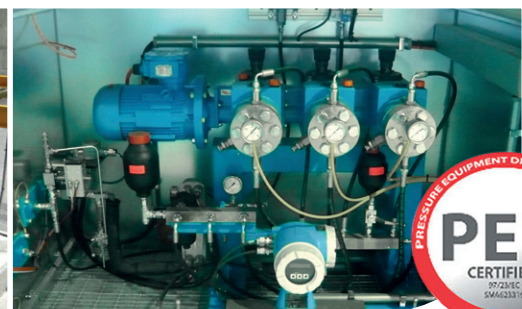


Serbatoio sopra suolo in box di cemento armato per gas espandenti infiammabili/non infiammabili.
StorageTank above-ground in concrete box for blowing agent gases (flammable or not flammable).



Gruppo pompe gas espandente alla produzione (bassa pressione).
Pumps group for blowing agent gases (low pressure).

Sistemi pompa di alta pressione per dosaggio agenti espandenti.
Agent foam high pressure pump system.



IMPIANTI ELETTRICI DI GESTIONE DELLA SICUREZZA

ELECTRICAL SAFETY PLANTS

Impianti elettrici per la gestione di pompe, livelli, sensori, gas detector, per monitorare in sicurezza tutte le apparecchiature.

Electronical plant to control the pumps unit, level indicator, gas detector, aspiration air plant to control all the safety equipments.

In according to CE-ATEX - CE Eexd - CE Eexi.

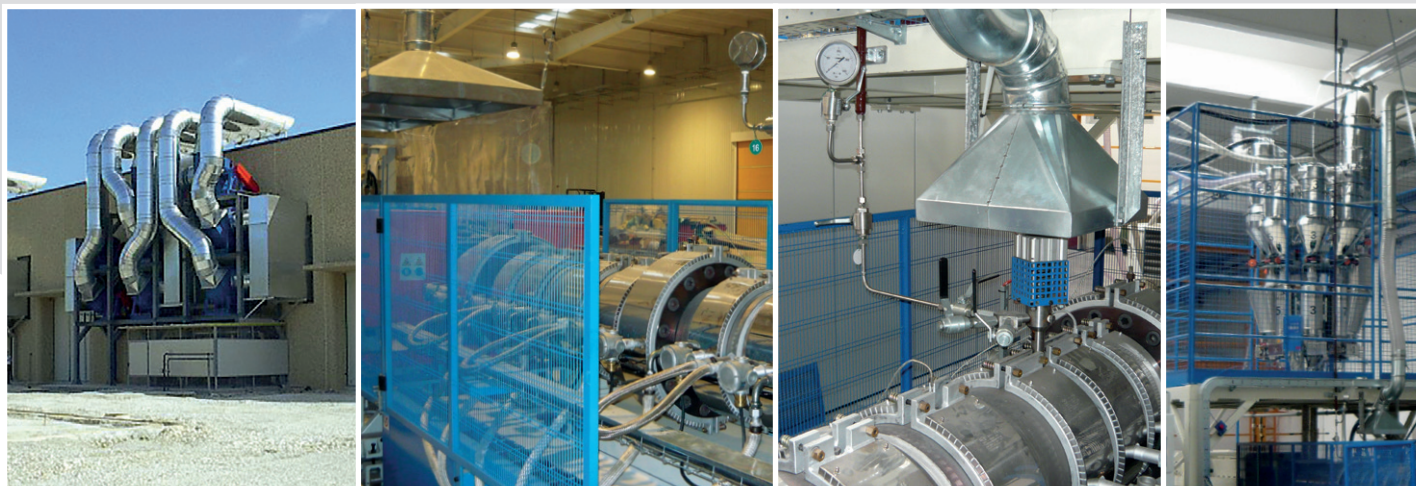


IMPIANTI DI MESSA IN SICUREZZA PRODUZIONE

SAFETY CONTROL OF THE PRODUCTION AREA

Impianti di aspirazione e messa in sicurezza per l'utilizzo di gas espandenti infiammabili.

Aspiration air system for safety working for the use of flammable agent foam gases.







PLANT ENGINEERING DIVISION
Technical Office: technical@sinteco-srl.com
Division Manager: Eng. Milanesi andrea.milanesi@sinteco-srl.com

SINTECO s.r.l. · Via Verra, n. 201
28069 Trecate (NO) · ITALY · Tel +39 0321-770724 · Fax +39 0321-76600
office@sinteco-srl.com · www.sinteco-srl.com
Legal Office · Via IV Novembre, n. 51 · 28065 Cerano (NO) - ITALY